

REZERVOVANÝ!! Rodinný dom, pozemok 2643 m², Nové Sady



197 000 €

Kraj:	Nitriansky kraj
Okres:	Nitra
Obec:	Nové Sady
Ulica:	Hlavná
Druh:	Domy
Typ domu:	Rodinný dom
Typ:	Predaj
Úžitková plocha:	

PODROBNÉ INFORMÁCIE

Status:	aktívne	Pivnica:	áno
Vlastníctvo:	osobné	Špajza:	áno
Plocha pozemku:	2643 m ²	Celková plocha:	160 m ²
Úžitková plocha:	120 m ²	Inžinierske siete:	áno
Zastavaná plocha:	70 m ²	Voda:	áno
Stav:	úplne prerobný	Elektrika:	áno
Balkón:	áno	Plyn:	áno
Terasa:	áno		

POPIS NEHNUTELNOSTI

Ponúkame vám na predaj dvojpodlažný 4-izb. dom s úžasnou atmosférou a veľkým pozemkom v obci Nové Sady. Rodinný dom má úžitkovú plochu 120 m² a stojí na veľkorysom pozemku o veľkosti 2643 m². Má 4 izby, kuchyňa s jedálenským kútikom, komoru, priestrannú predsieň, 2 samostatné WC, kúpeľňu s vaňou a balkónom na poschodí. Súčasťou domu je pivnica, ktorá sa nachádza pod veľkou terasou a má rozlohu približne 30 m². Je kompletne zariadený a tak sa aj predáva.

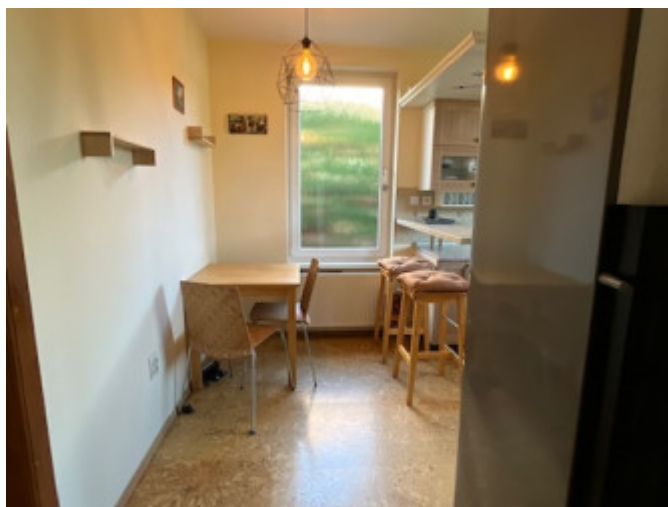
Dispozícia: priestranná vstupná chodba so vstavanou skriňou, samostatná toaleta, kuchyňa s jedálenským kútom. Priamo oproti vstupným dverám je obývačka s výstupom na veľkú terasu, ktorá vedie priamo do krásnej záhrady. Na poschodí sa nachádzajú 3 spálne, kde jedna je s veľkým balkónom, samostatné WC a kúpeľňa s vaňou a výstupom na balkón.

Dom bol postavený v roku 2008, skolaudovaný v roku 2009. Stavebný materiál je YTONG, strecha je

sedlová so škridlou. V každej miestnosti sú plastové okná, vstupné dvere sú rovnako plastové. Kúrenie je zabezpečené radiátormi, plynový kotolom zn. PROTHERM. V kúpeľni je podlahové kúrenie. Dom je pripojený na všetky inžinierske siete, a to vodu, elektrinu, plyn, odpad je riešený žumpou. Pozemok je oplotený zo všetkých 4 strán, záhrada zatrávnená, úžitková aj okrasné dreviny.

Na pozemku sa nachádza prístrešok pre 1 auto o výmere cca 15 m² a drevený altánok. Okrasné dreviny a dostatok priestoru na úžitkovú záhradu, bazén, tenisový kurt. V závislosti od požiadavky nového majiteľa.

Obec Nové Sady je veľmi dobre vybavená, nachádza sa tu ZŠ, MŠ, športové ihrisko, neštátna ambulancia pre deti, ambulancia pre dospelých, lekáreň, pošta, potraviny, knižnica a podobne. Vzdialenosť Nitra - Nové Sady je približne 15 km.



REALITNÝ MAKLÉR

Maklér : **Magdaléna Abrhanová**
Telefón : **+421915771120**
E-mail: **magdalena.abrhanova@gmail.com**

